



**HP ScanJet Pro 3500 f1**

**스캐너 도구 유틸리티 도움말**

## 저작권 및 라이선스

© 2015 Copyright HP Development Company, L.P.

저작권법에 따라 허용되는 경우를 제외하고, 서면 승인 없는 복제, 개조 또는 변경은 금지되어 있습니다.

이 문서에 포함된 정보는 사전 통보 없이 변경될 수 있습니다.

HP 제품 및 서비스에 대한 유일한 보증은 해당 제품 및 서비스에 수반되는 명시적 보증서에 기술되어 있습니다. 이 문서의 어떤 내용도 추가적인 보증을 구성하는 것으로 해석될 수 없습니다. HP는 이 문서에 포함된 기술적 오류, 또는 편집상의 오류나 누락에 대해 책임지지 않습니다.

## 상표 소유권

ENERGY STAR는 미국 환경보호청(EPA)의 미국 등록 서비스 상표입니다.

Microsoft 및 Windows는 Microsoft Corporation의 등록 상표입니다.

---

# 목차

|   |          |
|---|----------|
| <b>HP 스캐너 도구 유틸리티 사용 방법 .....</b>                 | <b>1</b> |
| HP 스캐너 도구 유틸리티 시작 .....                           | 1        |
| 유지보수 탭 .....                                      | 2        |
| 스캐너 유지보수 정보 확인 및 기록 .....                         | 2        |
| 유지보수 권장 사항에 대한 대응 .....                           | 2        |
| 용지 경로 청소 .....                                    | 2        |
| 부품 교체 .....                                       | 3        |
| 분리 롤러와 덮개 교체 .....                                | 4        |
| 픽업 롤러 모듈 교체 .....                                 | 6        |
| 설정 탭 .....  | 7        |
| 알림 탭 .....  | 7        |
| 스캐너가 꺼져 있거나 연결이 분리되어 있을 때 HP 스캐너 도구 유틸리티 사용 ..... | 7        |



---

# HP 스캐너 도구 유틸리티 사용 방법

도움말 시스템에는 다음의 항목이 포함됩니다.

- [HP 스캐너 도구 유틸리티 시작](#)
- [유지보수 탭](#)
- [설정 탭](#)
- [알림 탭](#)
- [스캐너가 꺼져 있거나 연결이 분리되어 있을 때 HP 스캐너 도구 유틸리티 사용](#)

## HP 스캐너 도구 유틸리티 시작

HP 스캐너 도구 유틸리티를 시작하려면 다음 중 하나를 수행합니다.

- **시작**을 클릭하고 **프로그램** 또는 **모든 프로그램**, **HP, ScanJet, 3500 f1** 을 차례로 클릭한 후 **스캐너 도구 유틸리티**를 클릭합니다.
- **시작** 화면에서 HP 스캐너 도구 유틸리티 타일을 클릭합니다.

기본적으로, 스캐너는 2 시간 동안 아무런 활동이 없으면 전원 절약을 위해 자동으로 꺼지도록 설정되어 있습니다. 절전 모드 및 자동 종료 설정은 **설정** 탭에서 언제든지 변경할 수 있습니다.

## 유지보수 탭

- [스캐너 유지보수 정보 확인 및 기록](#)
- [유지보수 권장 사항에 대한 대응](#)

### 스캐너 유지보수 정보 확인 및 기록

HP 스캐너 도구 유틸리티 유지보수 탭으로 일상 유지보수 및 스캐너 부품 교체 상태 확인과 유지보수 및 교체 활동을 기록할 수 있습니다.

- **용지 경로 청소:** 용지 경로 청소 데이터와 용지 경로 청소 권장 사항이 표시됩니다.
- **용지 경로 청소 기록:** 용지 경로 청소 데이터를 기록
- **롤러 청소 기록:** 롤러 사용 데이터 및 권장 청소를 확인합니다.
- **교체 기록:** 롤러 및 분리 패드가 교체된 이후의 롤러 사용 데이터와 권장 교체를 확인합니다.

### 유지보수 권장 사항에 대한 대응

HP 스캐너 도구 유틸리티는 스캐너 사용을 추적하여 스캐너 유지보수 작업(롤러 청소 또는 롤러 및 분리 패드 교체) 시기가 다가오면 알림을 발송합니다. 유지보수 권장 대화 상자는 스캐너 유지보수가 예정된 경우 이를 알려줍니다. 일반적인 상황에서는 예정대로 유지보수를 수행해야 합니다.

제안된 유지보수가 실시되었음을 표시하려면 HP 스캐너 도구 유틸리티의 유지 보수 권장 대화 상자에서 확인을 클릭하여 유지 보수 탭을 열고 수행된 유지보수를 기록합니다.

예정된 유지보수를 수행하기에 적합한 시점이 아닌 경우 유지보수 권장 대화 상자의 취소를 클릭합니다. 이 유틸리티는 스캔 횟수 2000 번마다 권장을 반복합니다. 메시지가 다시 표시되기 전에 예정된 유지보수를 수행하려면 HP 스캐너 도구 유틸리티의 유지보수 탭에서 해당 버튼(청소 기록 또는 교체 기록)을 클릭하고 유지보수 작업을 기록합니다.

교체용 부품을 주문하려면, [www.hp.com/buy/parts](http://www.hp.com/buy/parts) 를 방문하여 원하는 언어를 선택하고(표시된 경우), 제품을 검색합니다.

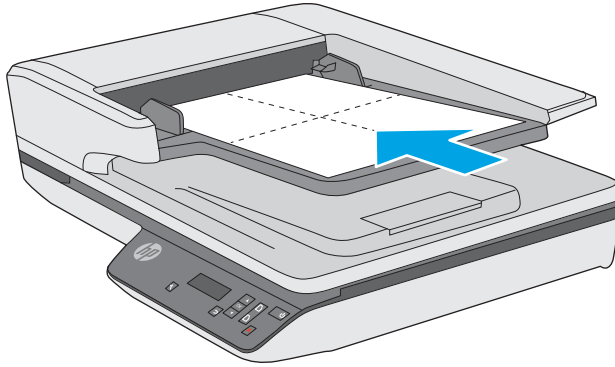
### 용지 경로 청소

스캔한 이미지에 줄무늬나 굵은 자국이 있는 경우 HP 용지 경로 클리닝 천을 사용하여 용지 경로를 청소합니다.

용지 경로를 청소하려면 다음 절차를 따릅니다.

1. 봉인된 HP 용지 경로 클리닝 천 포장 용기를 홈 부분부터 개봉합니다. 클리닝 천이 찢어지지 않도록 주의합니다.
2. 클리닝 천을 꺼내 펴냅니다.

3. 문서 입력 용지함에 접지 않은 천을 넣습니다.



4. HP 스캐너 도구 유틸리티를 연 뒤 **유지보수** 탭을 클릭합니다.
5. **용지 경로 청소**에서 **청소**를 클릭하여 천을 스캐너에 투입합니다.

---

⚠ **주의:** 다음 단계로 진행하기 전에 구성 부품이 마를 때까지 최소 2 분간 기다립니다.

---

6. 최대 다섯 페이지까지 스캐너에 인쇄된 종이를 놓습니다. 스캔하여 결과를 봅니다.
7. **용지 경로 청소 기록**에서 **청소 기록**을 눌러서 청소 활동을 기록하고 용지 경로 청소 기록을 업데이트합니다.


## 부품 교체

필요 시 부품을 교체하면 고품질 스캔을 유지하는데 도움을 줍니다. 스캐너 도구 유틸리티에 의해 표시되거나 스캐너가 제대로 작동하지 않을 경우 부품을 교체해야 할 수도 있습니다. HP ScanJet Pro 3500 f1 자동 문서 공급기 롤러 교체 키트에는 다음과 같은 교체용 부품이 들어 있습니다.

- 롤러 덮개
- 분리 롤러
- 픽업 롤러 모듈

교체용 키트에는 이러한 각 부품 교체에 대한 자세한 내용도 포함되어 있습니다.

---

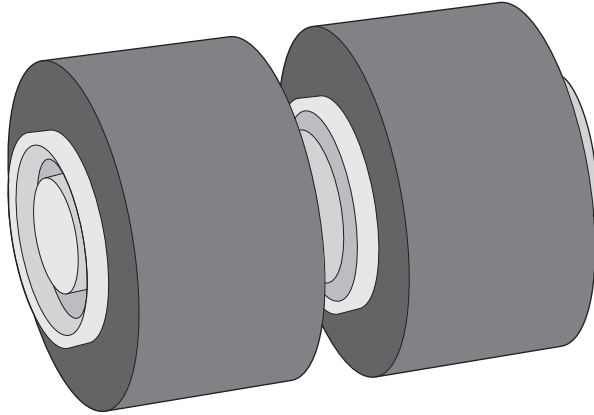
 **참고:** 100,000 장 스캔할 때마다 픽업 모듈 및 분리 롤러를 교체하는 것이 좋습니다.

---

Windows: HP 스캐너 도구 유틸리티에서 서비스가 필요한 시기 알림을 제공합니다. 이 시기는 여러 조건에 따라 달라지고 위의 교체 간격보다 빠를 수도 있습니다.


---

## 분리 롤러와 덮개 교체



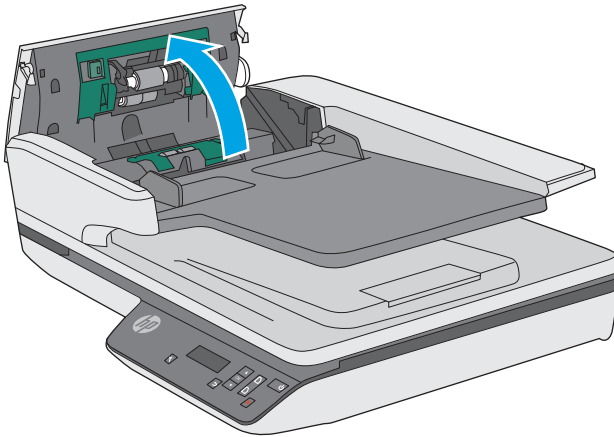
다음의 경우 분리 롤러를 교체하십시오.

- Windows: **유지보수 권장** 대화 상자에 롤러 유지보수 시기가 되었음이 표시되는 경우.
- 스캐너에 용지 걸림이 자주 발생하는 경우.

 **참고:** 롤러 교체 키트는 소모품이며, 보증 또는 표준 서비스 계약 대상이 아닙니다.

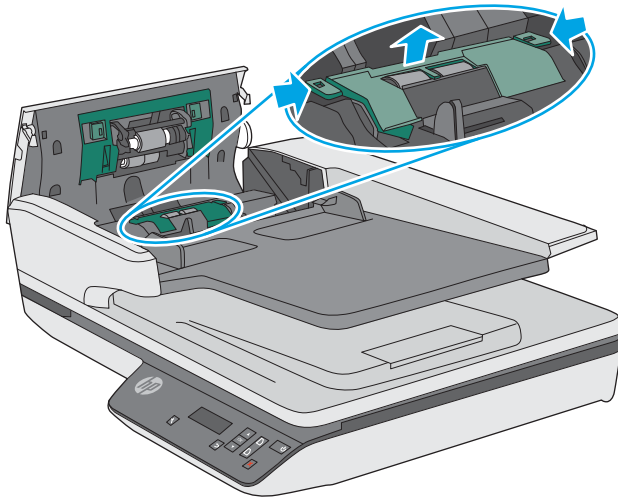
분리 롤러를 교체하려면 다음 단계를 수행합니다.

1. **전원** 버튼을 눌러 스캐너를 끄고 스캐너에서 USB 케이블과 전원 케이블을 분리합니다.
2. 문서 공급기 해치를 엽니다.

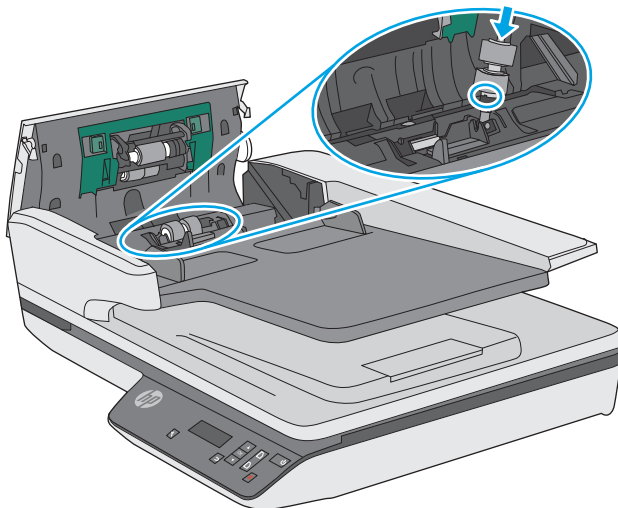
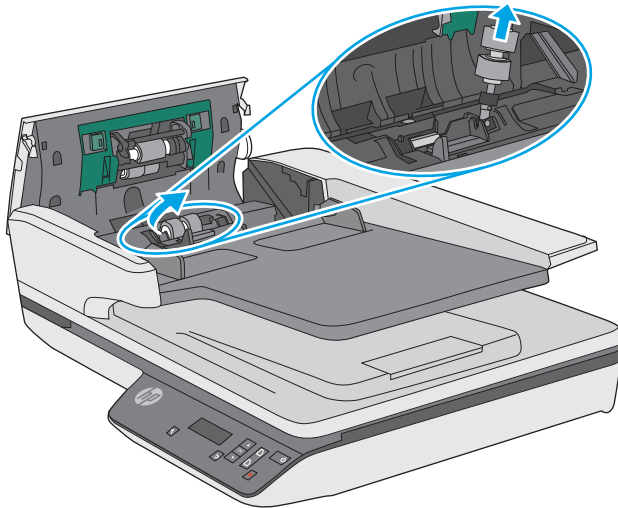




3. 롤러 덮개 양쪽의 탭을 스퀴즈한 다음 분리 롤러 덮개를 위로 들어 올려 제거합니다.



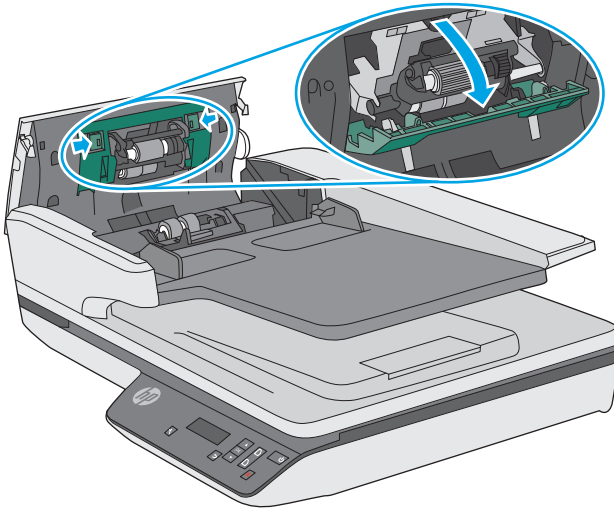
4. 교체용 키트에 포함되어 있는 지침서에 설명된 대로 롤러를 분리 및 교체합니다.



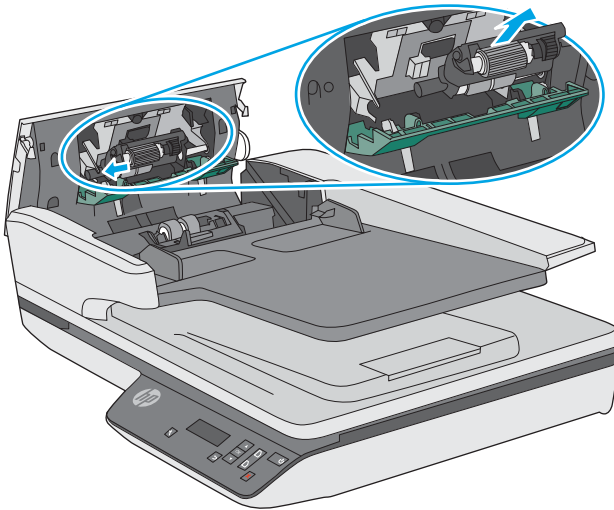
5. 롤러 덮개를 교체한 다음 픽업 롤러 모듈 교체를 계속합니다.

## 픽업 롤러 모듈 교체

1. 롤러 덮개 양쪽의 탭을 스퀴즈한 다음 롤러 덮개를 내립니다.



2. 롤러 축을 홀더에서 제거한 다음 롤러 모듈을 분리합니다.



3. 교체용 키트에 포함되어 있는 지침서에 설명된 대로 픽업 롤러 모듈을 교체합니다.
4. 문서 공급기 해치를 닫습니다. 스캐너에 USB 케이블과 전원 공급 장치를 다시 연결합니다.  
이제 스캐너는 사용 준비가 완료되었습니다.
5. **전원** 버튼을 눌러 스캐너를 켭니다.
6. **Windows:** 스캐너 유지보수 기록을 업데이트합니다.
  - HP 스캐너 도구 유틸리티를 엽니다.
  - **교체 기록** 아래에서 **기록 & 교체**를 눌러 이 교체 활동을 기록하고 롤러 교체 기록을 업데이트합니다.

## 설정 탭

HP 스캐너 도구 유틸리티 **설정** 탭에서는 전원 설정을 수정할 수 있습니다.

- 스캐너 절전 모드 유힬 시간을 지정하려면 **다음 시간 후 스캐너 절전** 드롭다운 목록에서 적절한 절전 모드 옵션을 선택합니다(기본값은 **15 분**).
- 스캐너 자동으로 꺼짐 유힬 시간을 지정하려면 **다음 시간 후 스캐너 끄기** 드롭다운 목록에서 적절한 값을 선택합니다(기본값은 **2 시간**).

## 알림 탭

HP 스캐너 도구 유틸리티 **알림** 탭에서는 알림 설정을 수정할 수 있습니다.

- **유지보수 시기가 되었을 때 메시지 표시** 확인란을 선택하여 청소 또는 교체 권장 시기에 HP 스캐너 도구 유틸리티가 알림을 보내도록 합니다.
- **유지보수 시기가 되었을 때 이메일 전송**을 선택하고 이메일 주소를 입력하여 청소 또는 교체 권장 시기에 이메일을 수신합니다.
- **로깅** 탭에서 유지보수 이력이 기록될 파일을 선택합니다.
- **상태 업데이트** 탭에서 **유지보수 시기가 되었을 때 상태 보고서 캡처**를 선택하고 파일 경로를 입력하여 상태 보고서와 유지보수 알림 정보를 기록합니다.

## 스캐너가 꺼져 있거나 연결이 분리되어 있을 때 HP 스캐너 도구 유틸리티 사용

스캐너가 꺼져 있거나 컴퓨터와의 연결이 끊어진 경우 스캐너 유지보수 기록을 보려면 HP 스캐너 도구 유틸리티를 시작하십시오. 스캐너와 연결이 끊어진 동안에도 HP 스캐너 도구 유틸리티에서 다음과 같은 작업을 수행할 수 있습니다.

- 이 도움말 내용을 엽니다.
- **유지보수** 탭에서 **유지보수 시기가 되었을 때 메시지 표시(관리자 권한 필요)** 확인란의 설정을 변경합니다.

스캐너를 켜고 컴퓨터와 연결한 다음, 스캐너 유지보수를 기록하고 다른 스캐너 유지보수 작업을 수행할 수 있습니다.

스캐너를 켜고 컴퓨터에 연결했으나 HP 스캐너 도구 유틸리티의 기능을 이용할 수 없는 경우에는 스캐너 사용 설명서의 문제해결 정보를 참조하십시오.

